



MIDAS

MESH FREE

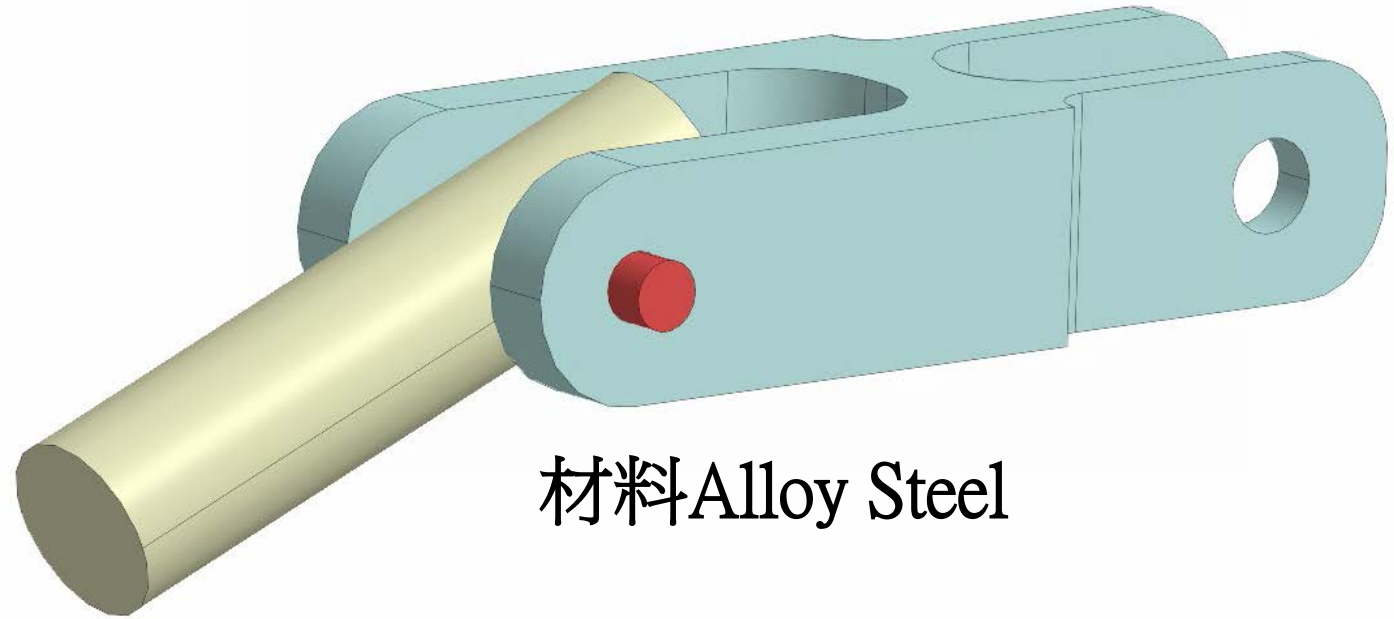
模態分析

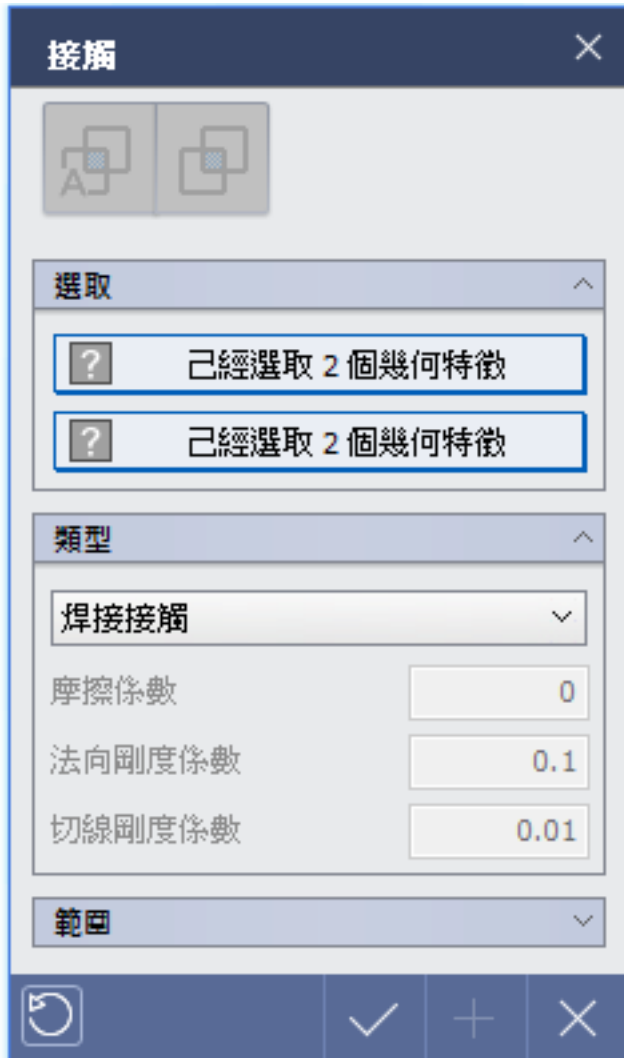
EX2. 連桿(焊接&滑動接觸)

Simple, but Everything.

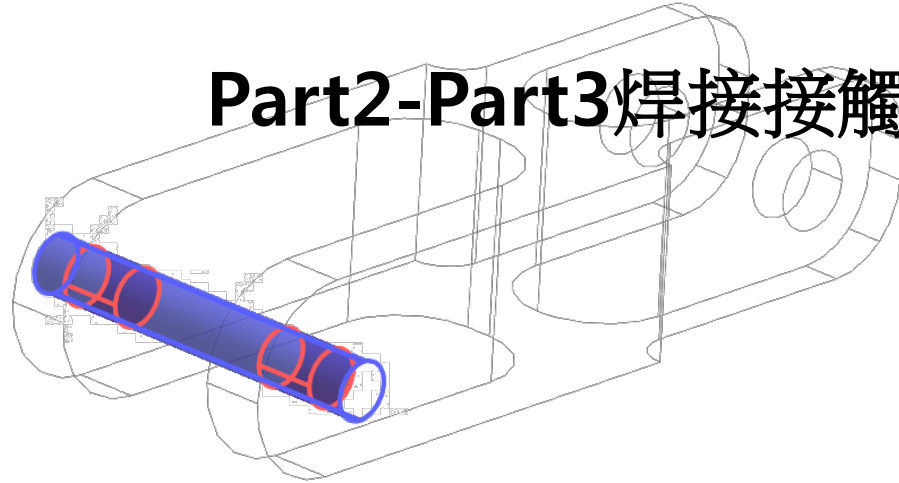


不施加任何拘束和條件

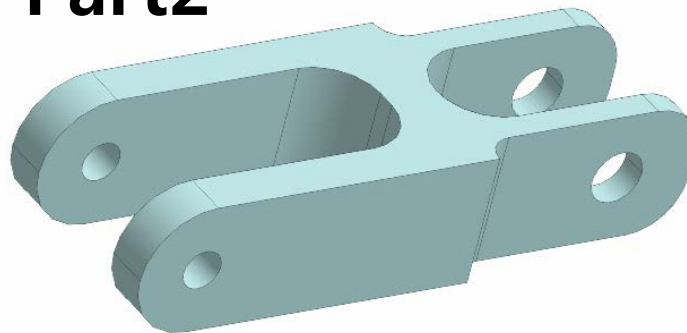




Part2-Part3焊接接觸



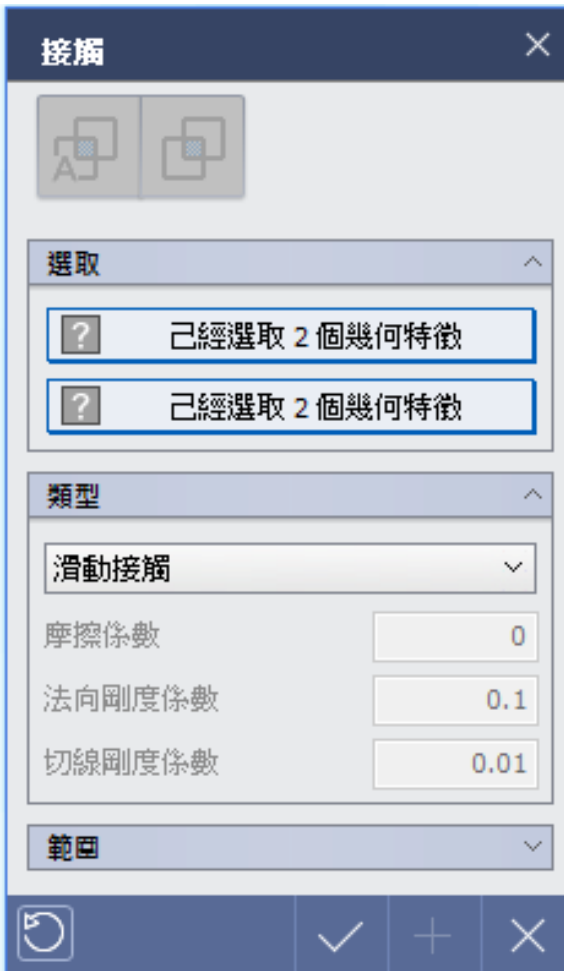
Part2



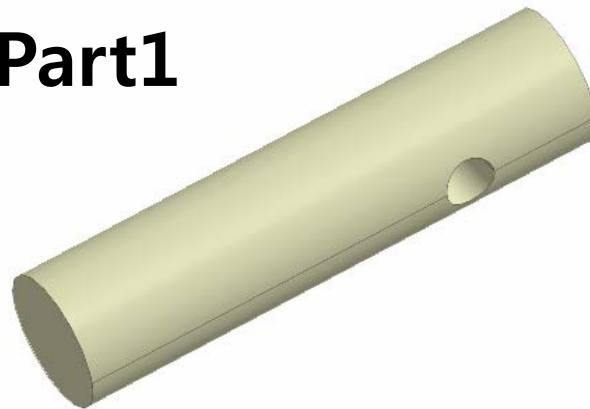
Part3



Part1-Part3滑動接觸



Part1



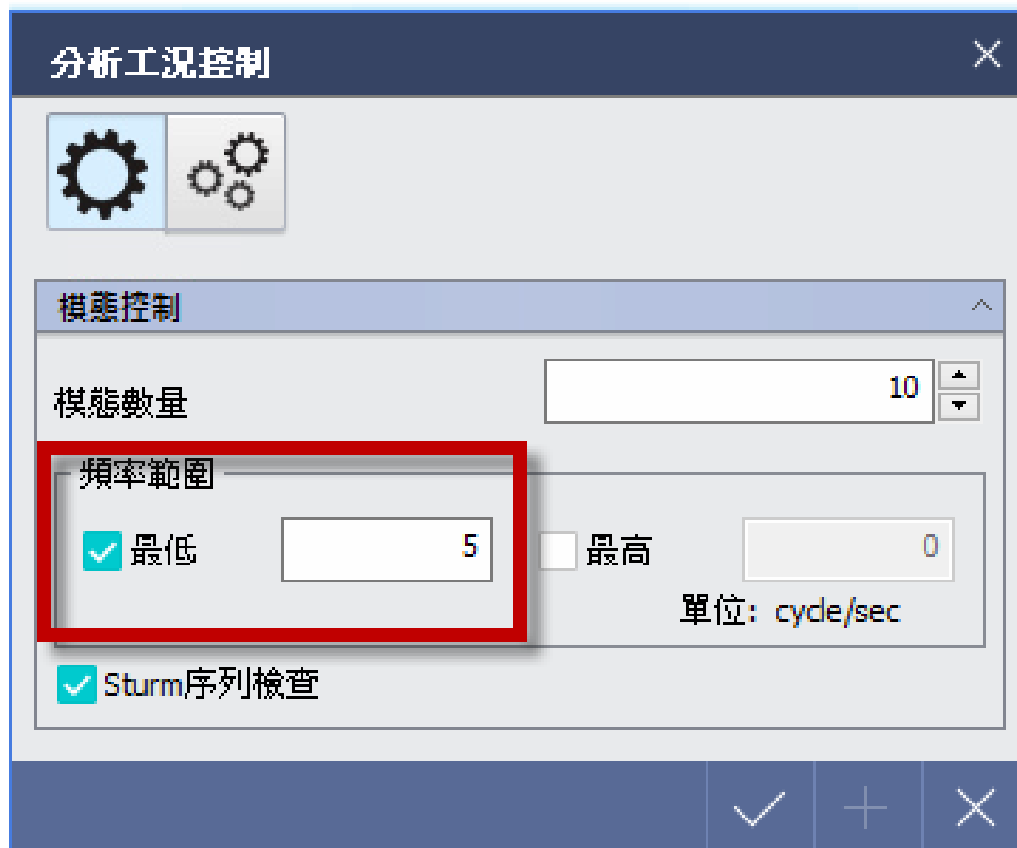
Part3





模態數量:預設計算10組模態數量

訂義最低頻率 (5Hz)



Sturm序列檢查:檢查特徵值是否連續

執行分析



midas MeshFree - EX2_模型_連桿_滑動接觸

操作選項 工具 語言

開始 分析條件 約束條件 剛性鏈接 彈簧 集中質量 分析控制 執行分析 分析結果

邊界條件 載荷 求解

模型 材料 顏色

模型設置

- 幾何(3)
 - Part-3 Alloy Steel
 - Part-2 Alloy Steel
 - Part-1 Alloy Steel
- 材料
 - Alloy Steel
- 接觸(2)
 - Part-2-Part-3 焊接
 - Part-1-Part-3 滑動
- 邊界

分析

分析工況

模態分析-1

- 分析工況控制
- 模型(3)
- 接觸(2)
- 邊界
- 載荷

求解程序 [1/1]

- 自動網點計算
- 網點創建
- 接觸搜索
- 設置
- 剛度計算
- 質量計算
- 特徵值分析
- 分析結果

25%

取消

子形狀(體) mm 0 10.7 21.4

EX2_模型_連桿_焊接接觸 EX2_模型_連桿_滑動接觸

> GENERATING BACKGROUND GRIDS WITH (NX, NY, NZ) = (58, 35, 15)

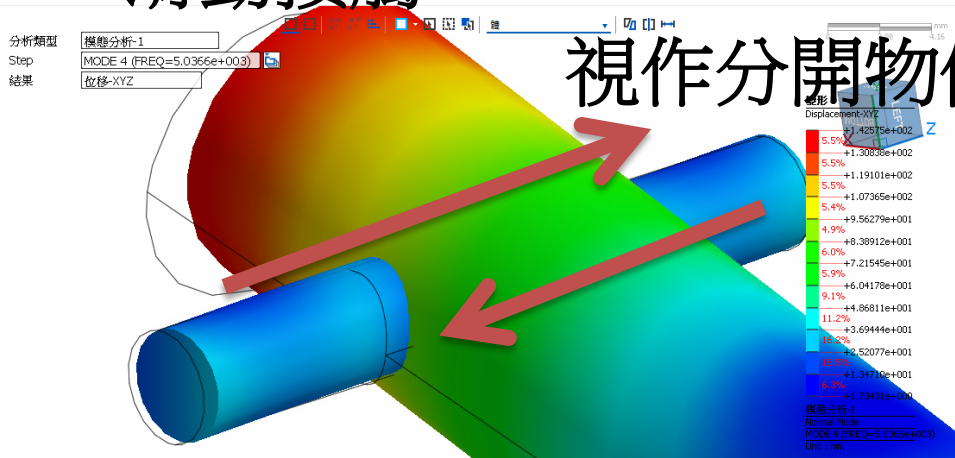
-55.2027, 9.7181, -55.6942 N mm J

Part1-Part3

滑動接觸

Mode4: 5036 Hz

視作分開物件



類型

滑動接觸

摩擦係數: 0

法向剛度係數: 0.1

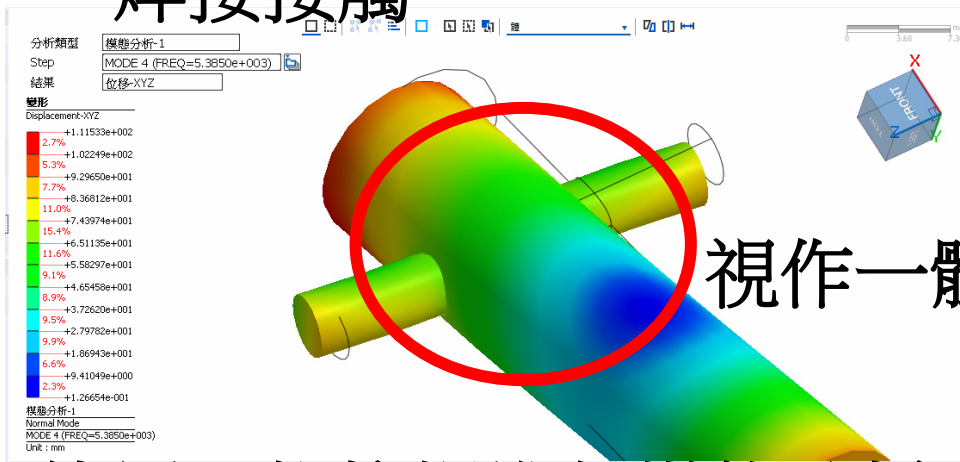
切線剛度係數: 0.01

Part1-Part3

焊接接觸

Mode4: 5385 Hz

視作一體



類型

焊接接觸

摩擦係數: 0

法向剛度係數: 0.1

切線剛度係數: 0.01

註:使用一般接觸進行模態分析,MeshFree會自動視作焊接接觸