



# 後處理-曲線結果

Simple, but Everything.

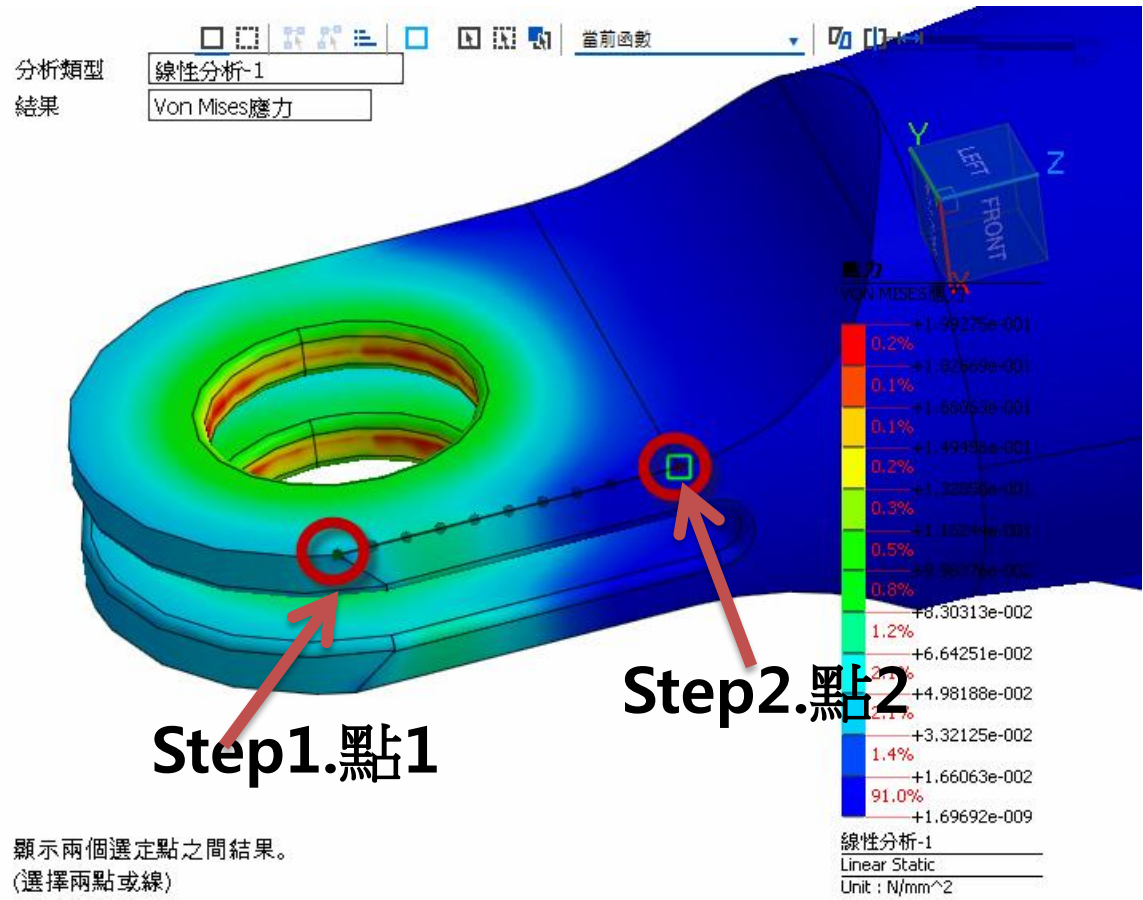
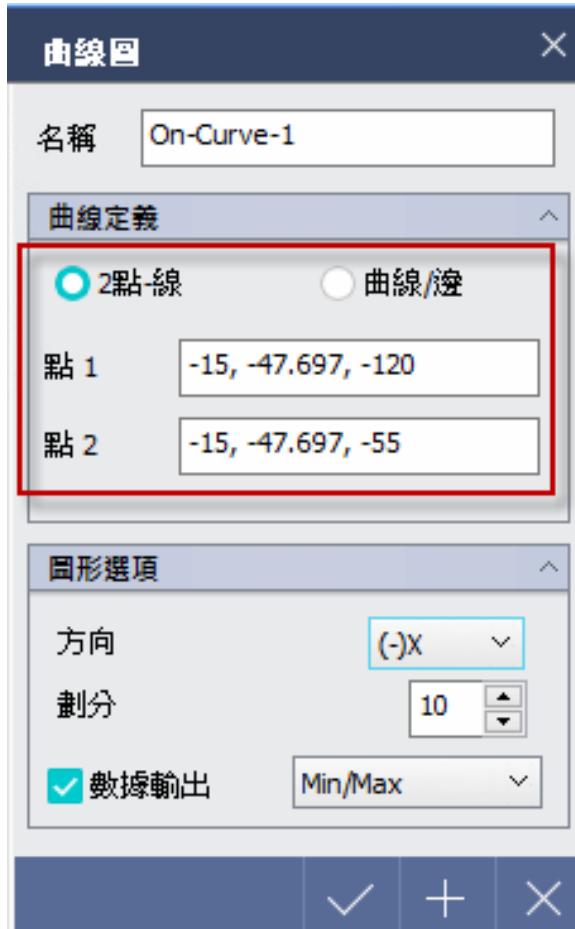
---





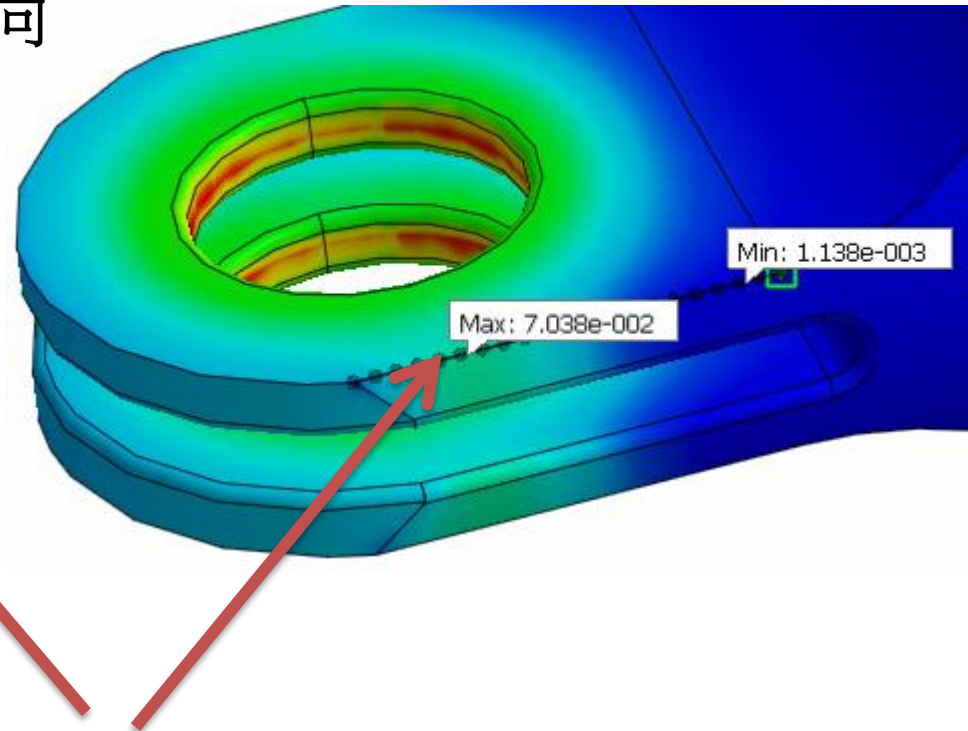
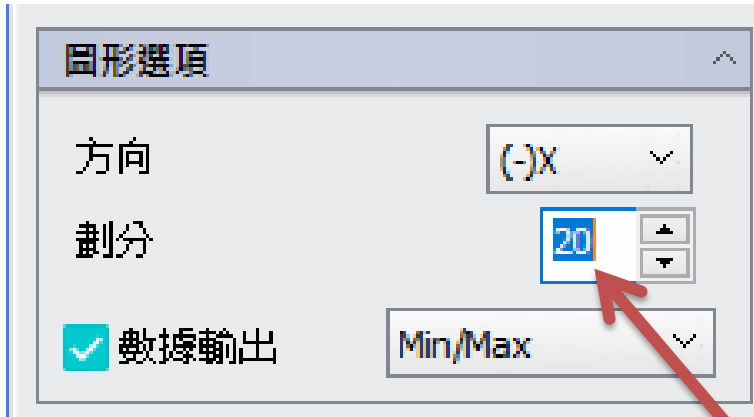
分析結果

## 可使用2點選取(或特徵選取)



顯示兩個選定點之間結果。  
(選擇兩點或線)

註1.可依曲線方向調整顯示方向



註2.預設分割成**10**段,若要得到更精細曲線可自行增加劃分數目

## Step3. 勾選曲線顯示

