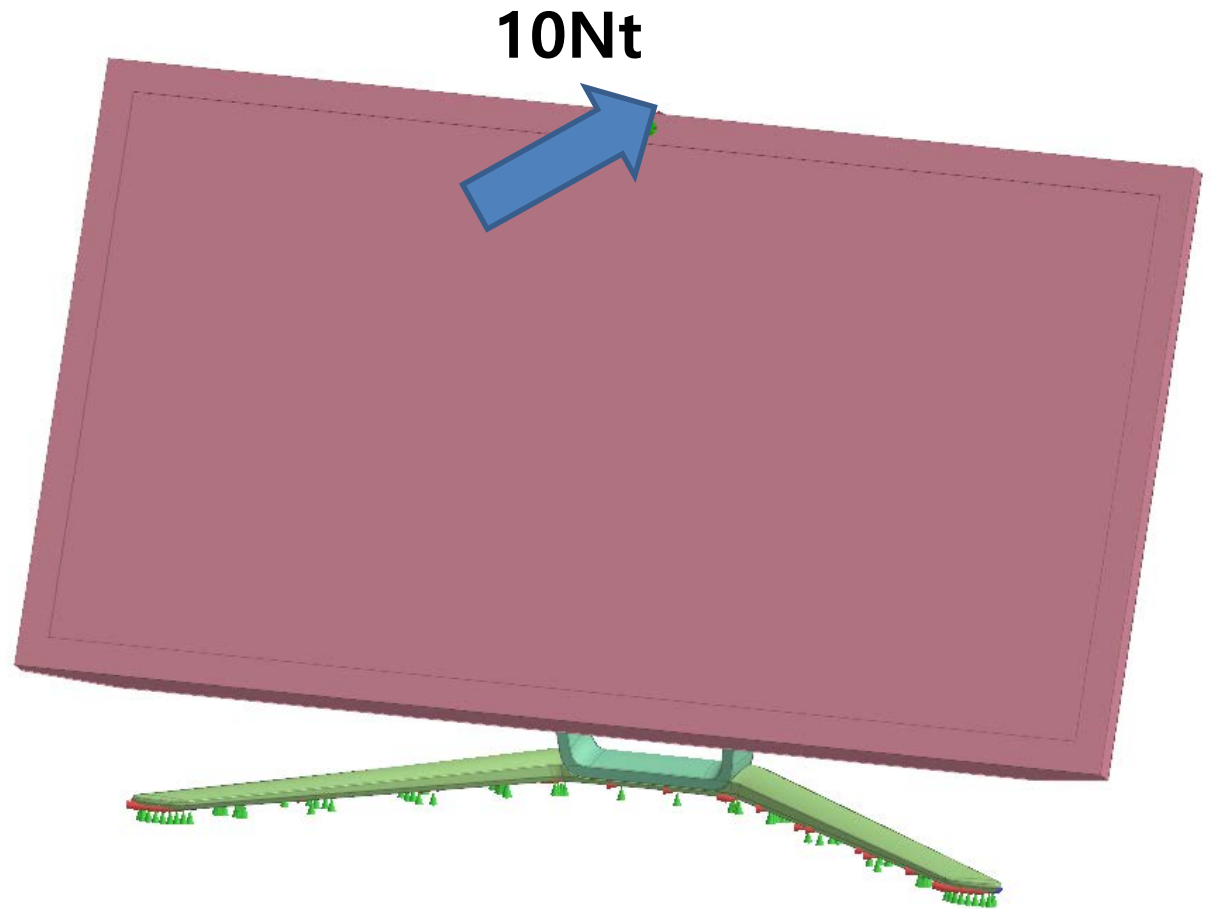




螢幕支撐架_搖擺分析

Simple, but Everything.



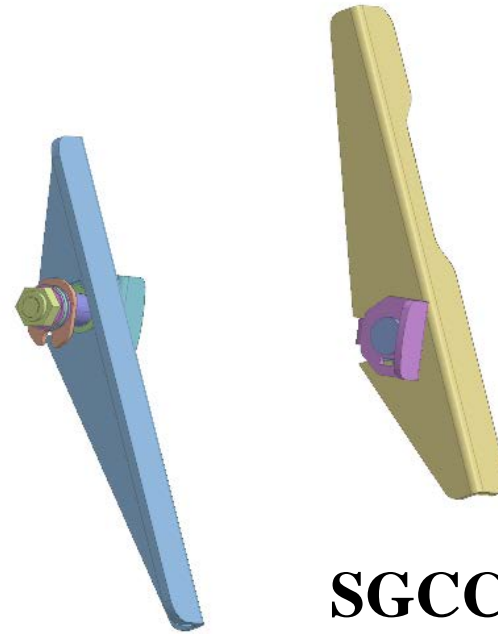
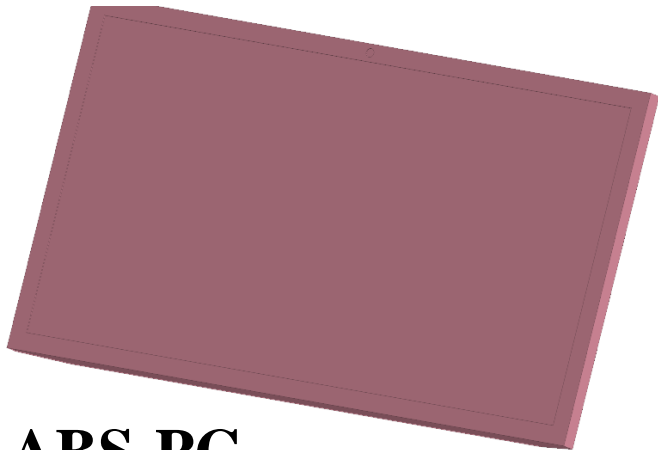


固定X,Y,Z
假設全系統-阻尼比5%

ALDC 12



ABS-PC



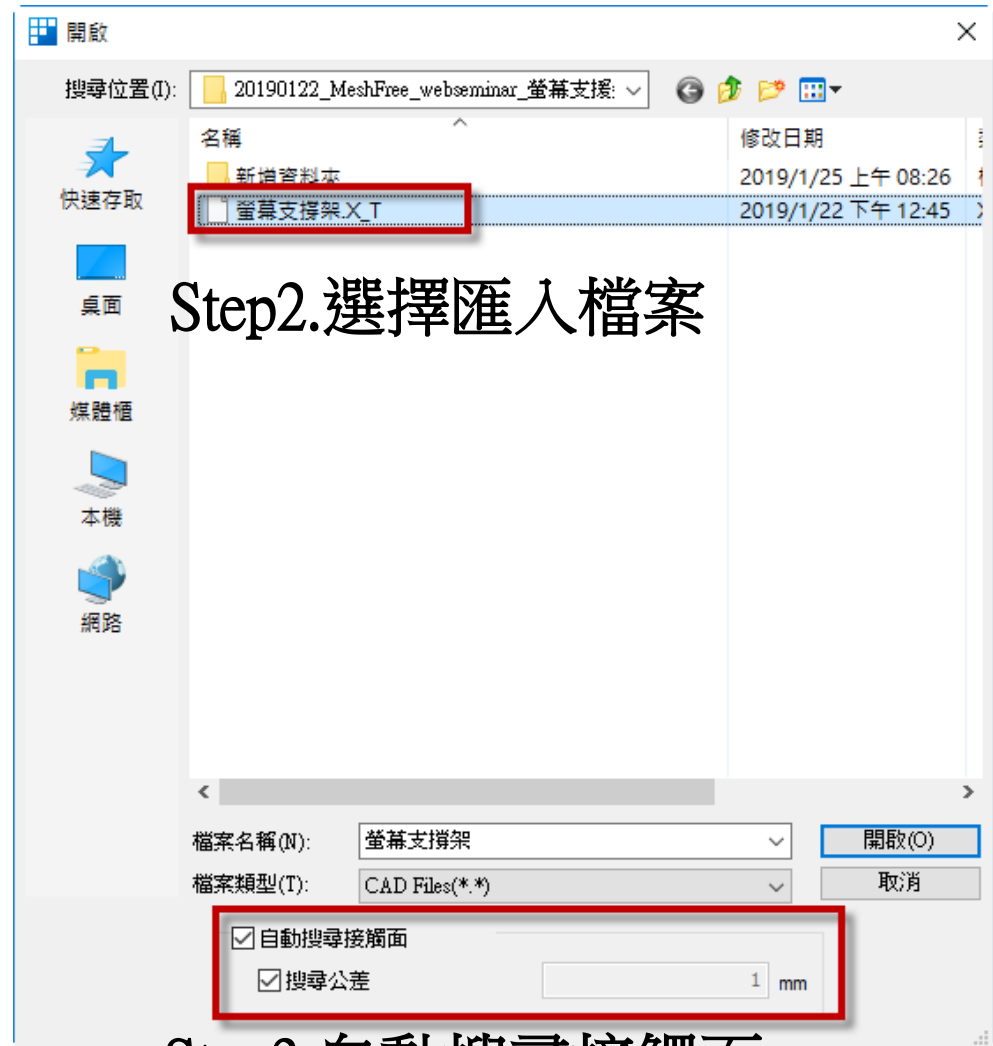
SGCC



Step1.匯入3D 模型

MeshFree支援各類CAD 格式

Parasolid (9 - 29) Files (*.x_t;*.xmt_txt;*.x_b;*.xmt_bin)
 ACIS (R1 - 2017 1.0) Files (*.sat;*.sab;*.asat;*.asab)
 STEP (AP203, AP214, AP242) Files (*.stp;*.step)
 IGES (Up to 5.3) Files (*.igs;*.iges)
 Pro-E (16 - Cren 3.0) Files (*.prt;*.prt.*;*.asm;*.asm.*)
 CATIA V4 (CATIA 4.1.9 - 4.2.4) Files (*.model;*.exp;*.session)
 CATIA V5 (V5R8 - V5-6R2016) Files (*.CATPart;*.CATProduct)
 Solid Works (98 - 2017) Files (*.sldprt;*.sldasm)
 Unigraphics (11 - NX11) Files (*.prt)
 Inventor Part (V6 - V2017) Files (*.ipt)
 Inventor Assembly (V11 - V2017) Files (*.iam)
 Solid Edge (V18 - ST9) Files (*.par;*.asm;*.psm)



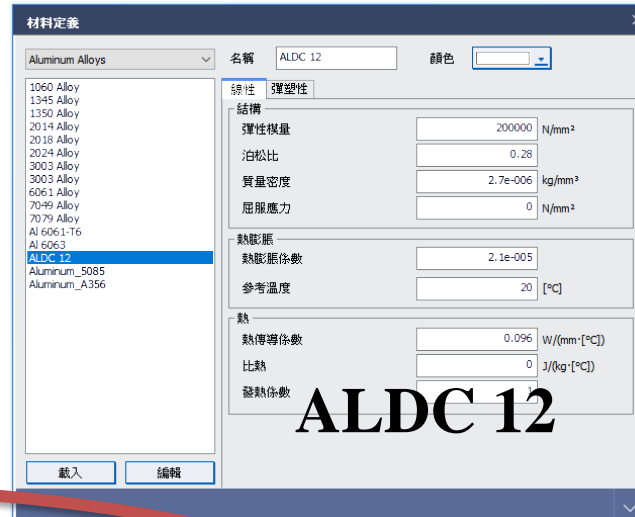
Step2.選擇匯入檔案

Step3.自動搜尋接觸面

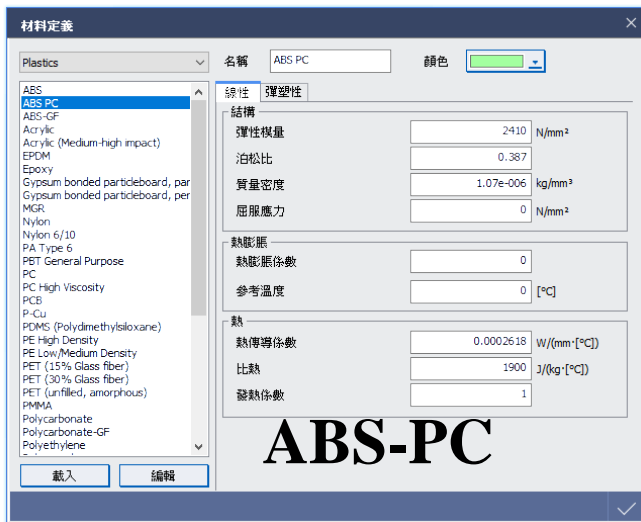
註:預設接觸類型為焊接接觸



新增材料 (ALDC12/ABS-PC/SGCC)



ALDC 12



ABS-PC



SGCC

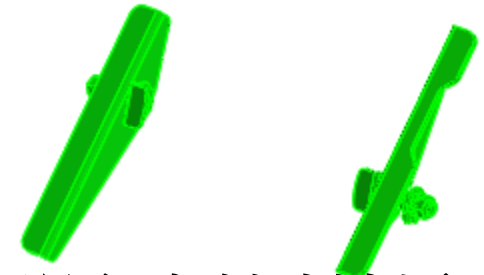


選取底座和支架



滑鼠右鍵,材料定義

其它零件



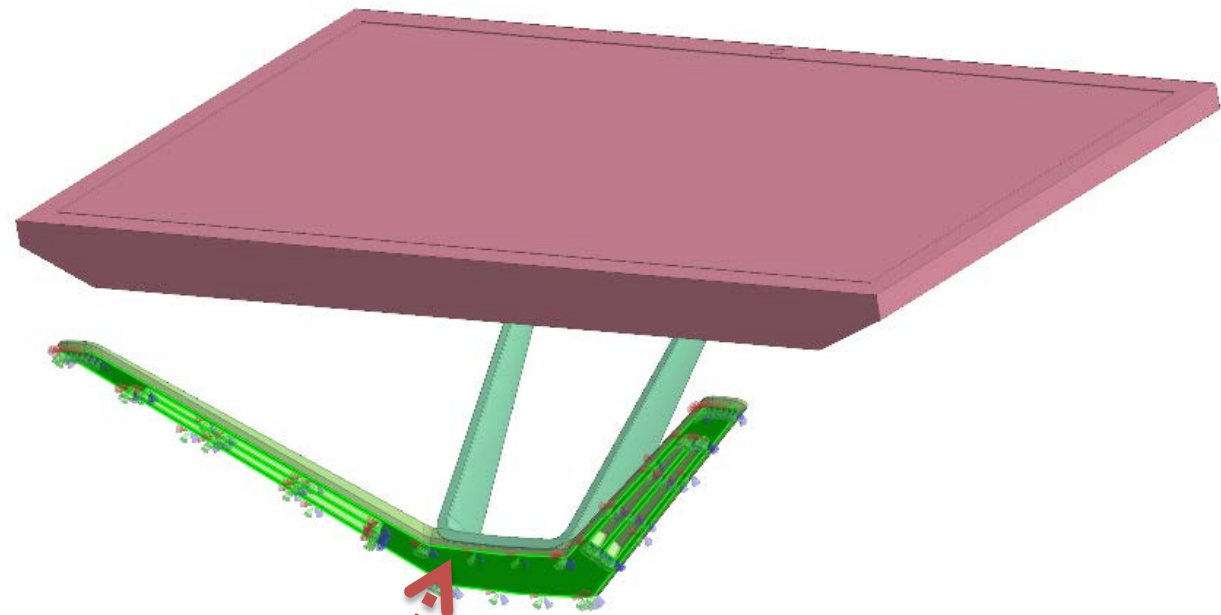
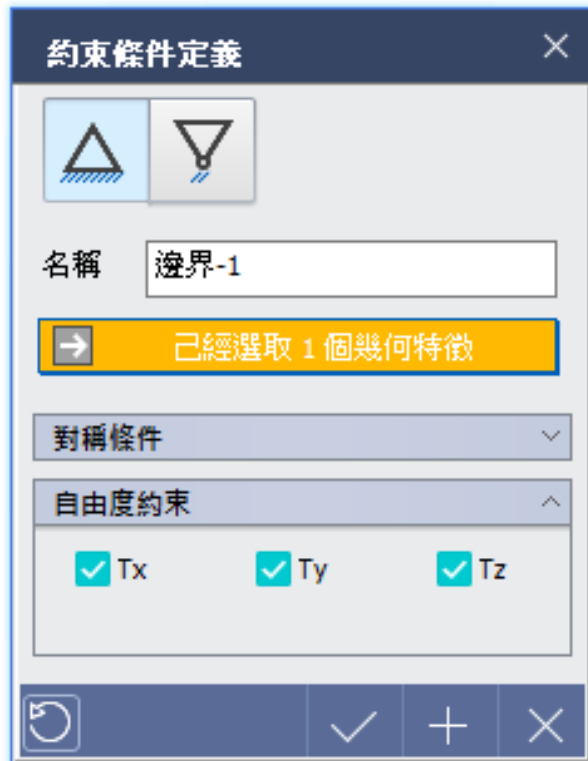
滑鼠右鍵,材料定義

選取螢幕



滑鼠右鍵,材料定義








選取特徵拘束

 集中質量
  初始速度
  時間-力
  時間-壓力
  時間-位移
  時間-速度
  時間-加速度

載荷

時間-力 ×

名稱

負載 ^

類型 v

合計
 個別

已經選取 1 個幾何特徵

方向 ^

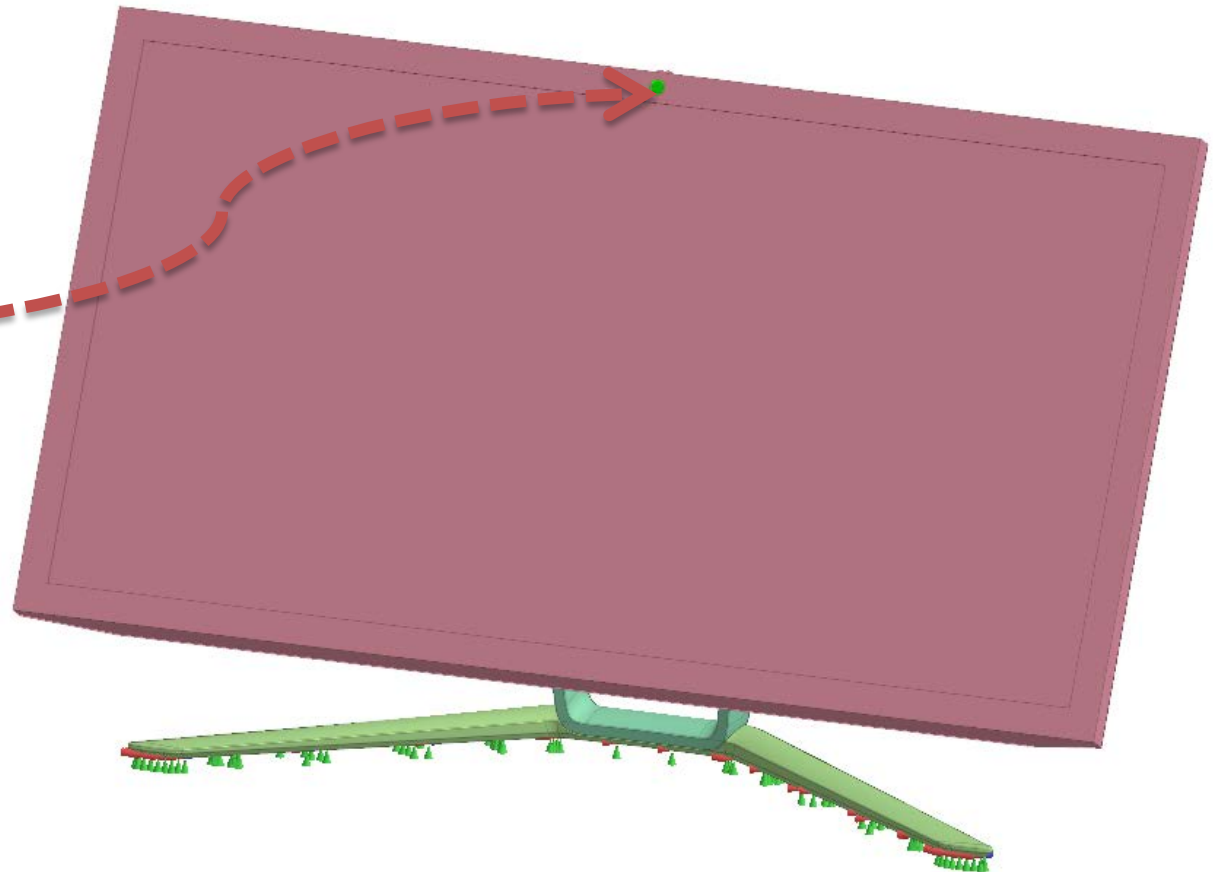
X	<input type="text" value="0"/>	N
Y	<input type="text" value="0"/>	N
Z	<input type="text" value="-10"/>	N

時間函數 ^

常數

使用者定義 ☒

↺
✓
+
×



分析工況控制

阻尼

結構阻尼

均勻結構阻尼係數: 0

主要頻率: 0 cycle/sec

cycle/sec rad/sec

模態法

模態數量: 10

頻率範圍: 最低 1 最高 0

單位: cycle/sec

模態阻尼函數: 模態阻尼函數-1

Sturm序列檢查

時間步長

定義時間步長

總結

總持續時間: 0.6

總時間步數: 81


新增/修改 函數

模態阻尼函數

名稱: 模態阻尼函數-1 方法: 常數

常數: 0.05

1 比例值 阻尼單元 阻尼比



定義時間步長

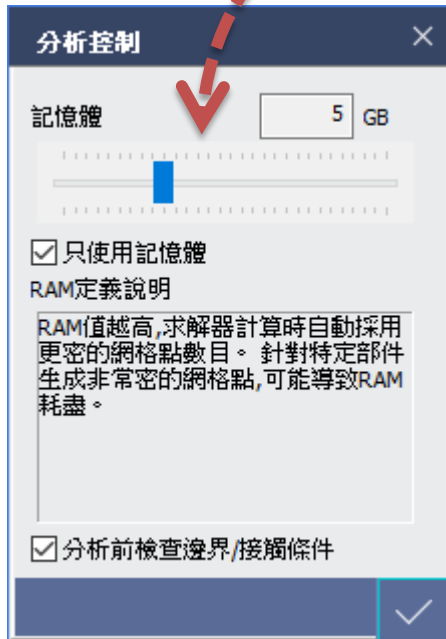
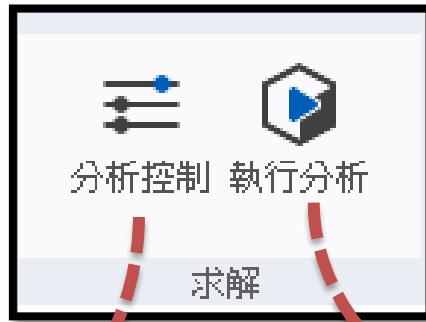
名稱: time 新增

時間總計: 0.6 sec 插入

時間步數目: 80 更改

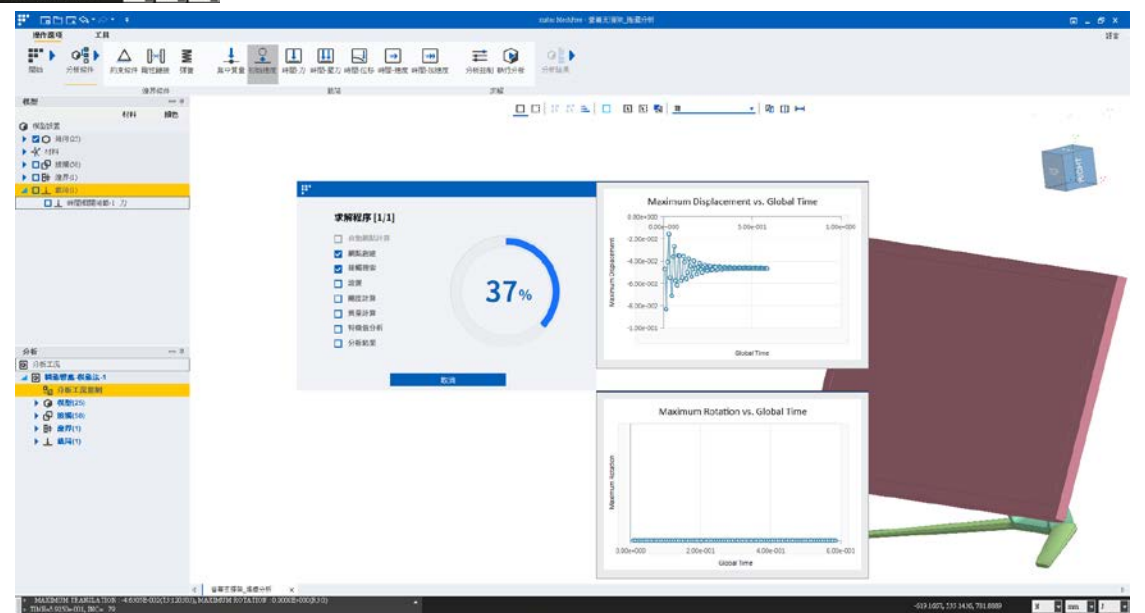
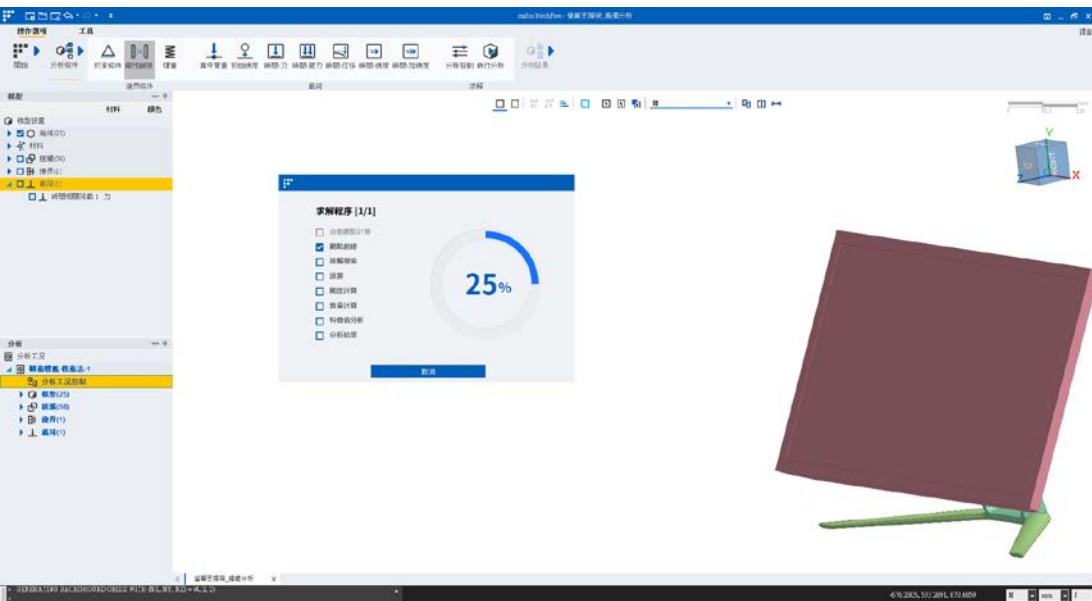
中間輸出(每N個時間步): 1 刪除

No.	名稱	持續時間	時間步長	中間輸出
1	time	0.6	80	1



記憶體大小

- 1.計算速度
- 2.分析準確性





分析結果

分析結果數值查詢

結果座標: -420.167, 323.972, 524.4

顯示	位置	值
<input type="checkbox"/>	-240, 119, -71	3.52337e-002
<input type="checkbox"/>	191, 116, -69.5	3.49345e-002
<input type="checkbox"/>	10.8, -36.3, 1.53	1.69459e-002

分析步

- 多分析步結果表
- 多分析步結果圖**

分析步: 結果

- Modal Transient Response : INCR=0 (TIME=0.000e+000)
- Modal Transient Response : INCR=1 (TIME=7.500e-003)
- Modal Transient Response : INCR=2 (TIME=1.500e-002)
- Modal Transient Response : INCR=3 (TIME=2.250e-002)
- Modal Transient Response : INCR=4 (TIME=3.000e-002)
- Modal Transient Response : INCR=5 (TIME=3.750e-002)
- Modal Transient Response : INCR=6 (TIME=4.500e-002)
- Modal Transient Response : INCR=7 (TIME=5.250e-002)

檢查選定點的數值。↵點擊該點檢查結果。

