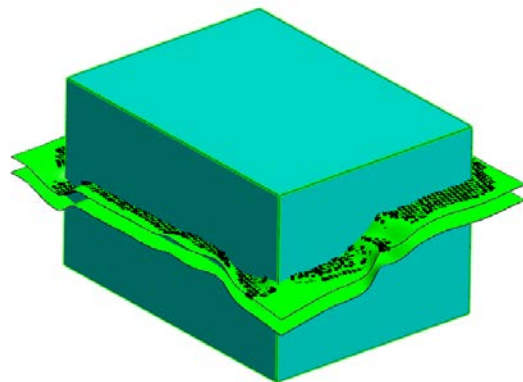
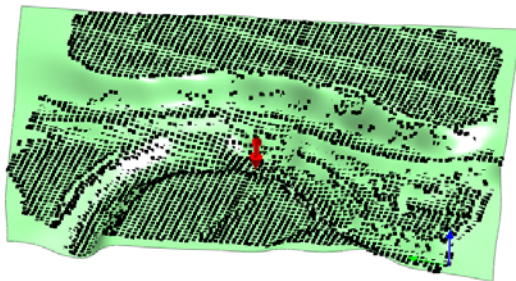


GTS NX

3D邊坡強降雨_滲流應力耦合分析

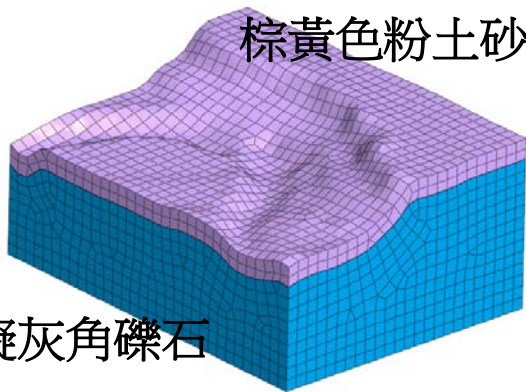
台灣邁達斯

邊坡地表有限元素模型

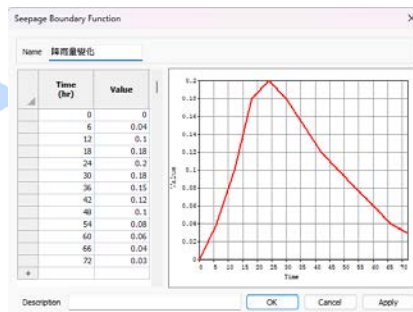
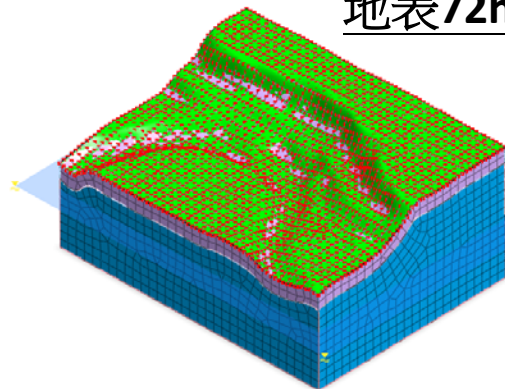


地表72hr降雨定義

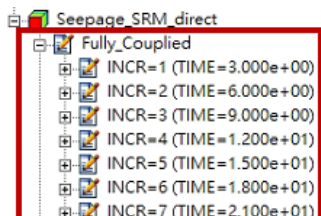
棕黃色粉土砂



凝灰角礫石



邊坡-滲流應力耦合直接法



滲流-應力耦合分析結果
(每次滲流同時計算應力分布)

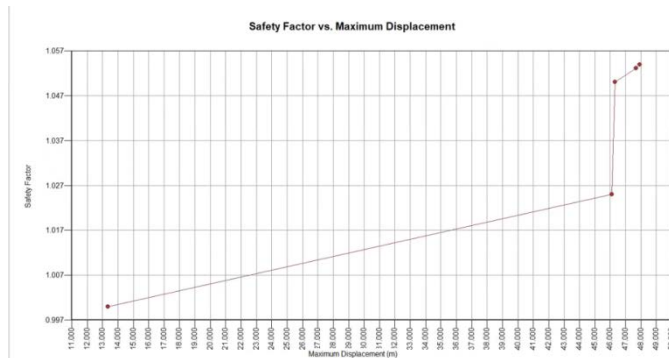
每一時間同時計算滲流+應力結果



使用最後一時間步結果計算SRM



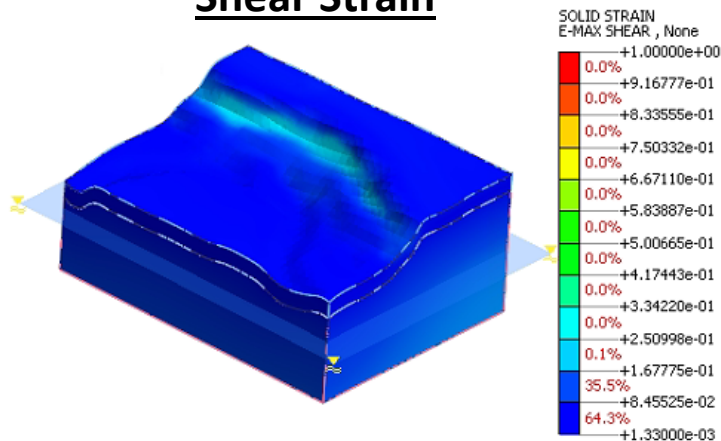
SRM分析結果



邊坡SRM 計算

平時(未降雨)

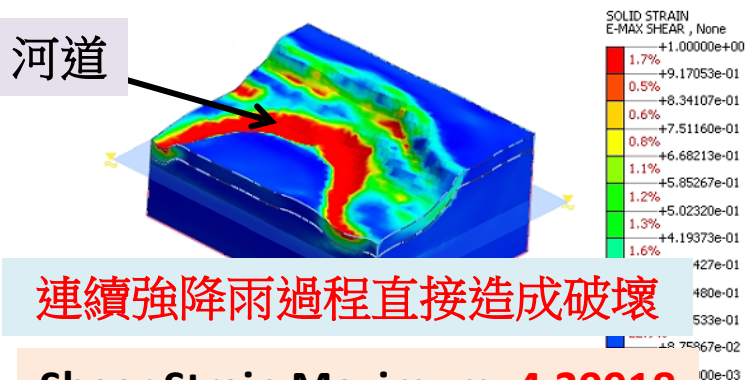
SRM安全係數1
Shear Strain



Shear Strain Maximum :0.2462

連續降雨72hr(直接法)

SRM安全係數1
Shear Strain



連續強降雨過程直接造成破壞

Shear Strain Maximum :4.39918