

Q 想請問 Pretension Loads 功能中是否是將軸力輸入至桁架桿件中？

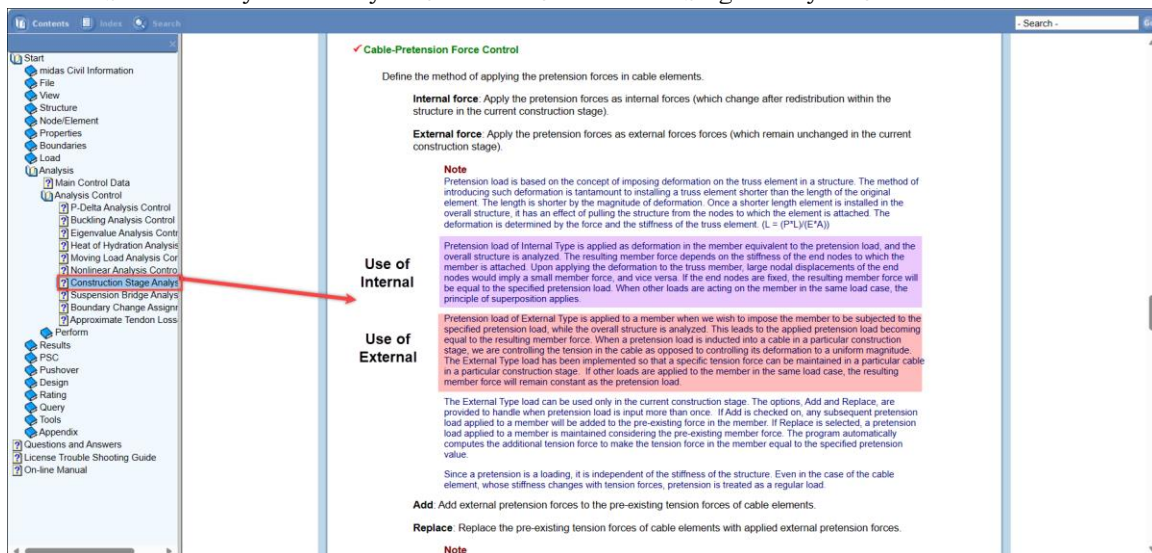
A

Pretension Loads”被定義為“Dead Load”類型，結果只能在“PostCS Stage”中檢查（而不是“Construction Stage”結果）。當“Pretension Loads”應用於結構時，結構會變形，導致力的重新分配。因此，在重新分配後，纜繩中的最終力將小於應用的預應力。

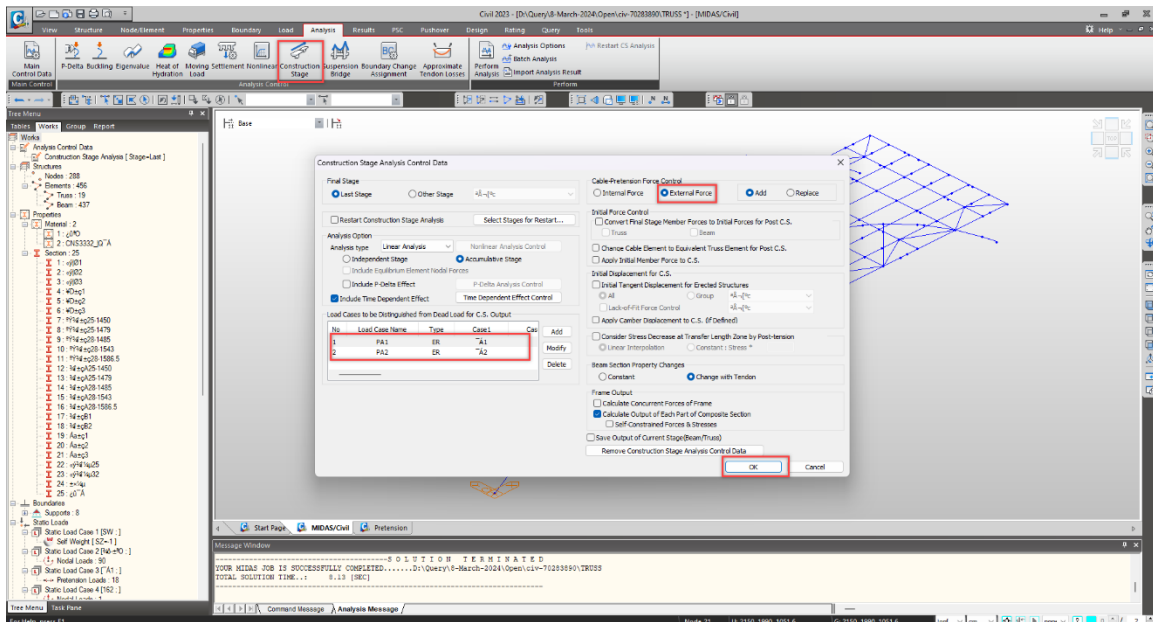
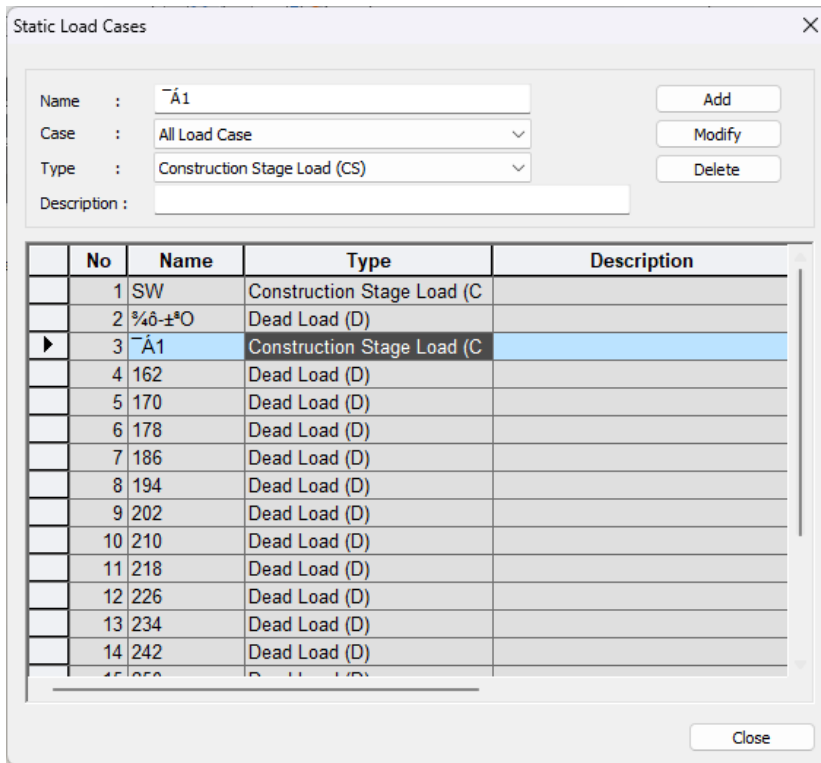
然而，如果預應力被定義為“Construction Stage Load (CS)”類型，則我們可以在“CS Analysis”對話框中使用“External”和“Internal”類型的分析選項。

如果我們不希望軟件重新分配應用的預應力，則可以使用“External”類型分析，否則可以使用“Internal”類型分析。

可參考在線手冊中有關“External”和“Internal”分析類型的內容（連結）。請前往“Home > Start > Analysis > Analysis Control > Construction Stage Analysis Control.”。

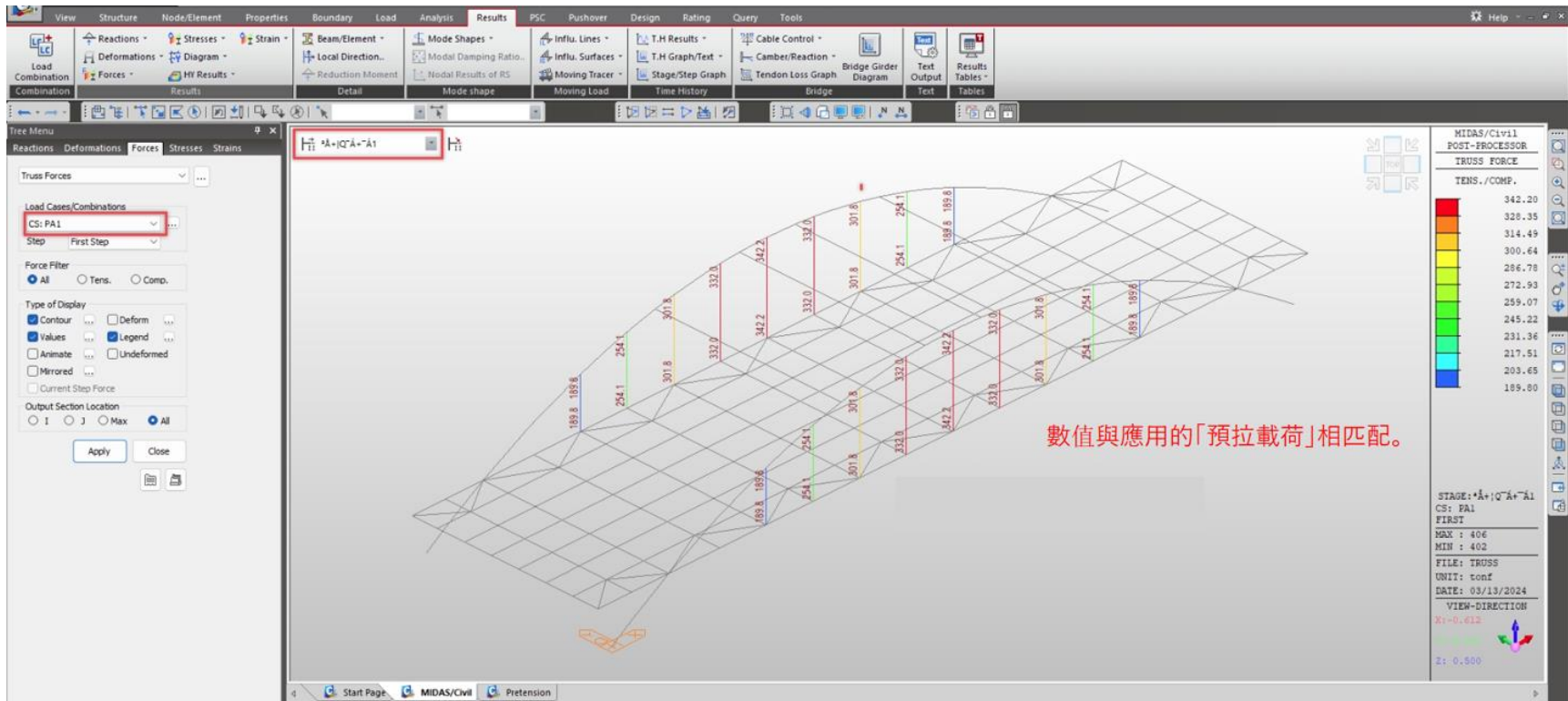


我們附上了修改後的模型檔案，將"Load Case"類型修改為"Construction Stage Load (CS)"類型，並進行了"External"類型的分析。



現在，可以根據各自的"Construction Stage"來檢視結果，如下所示，

Midas Civil ▶ Pretension Force



謝謝您