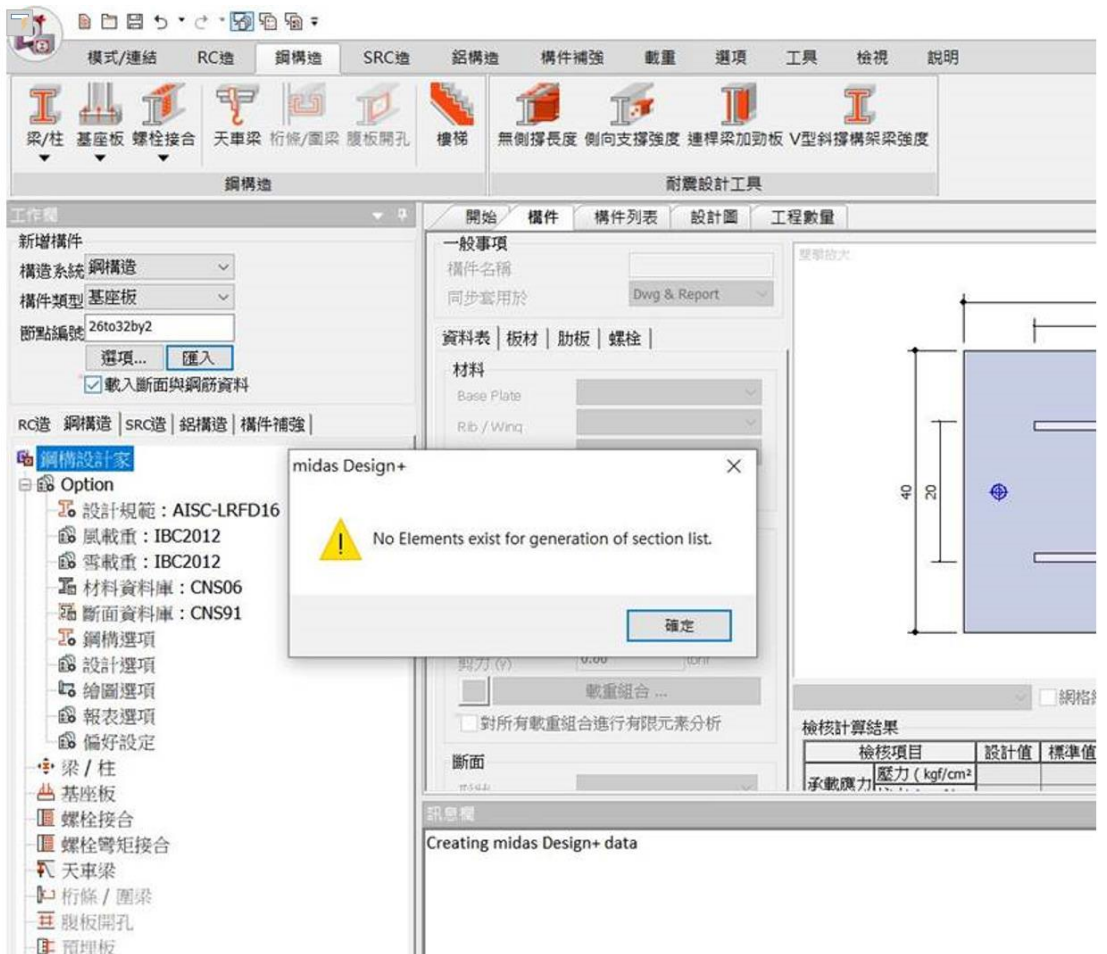




Gen LINK 到Design+ 柱基板設計，無法抓到數據？

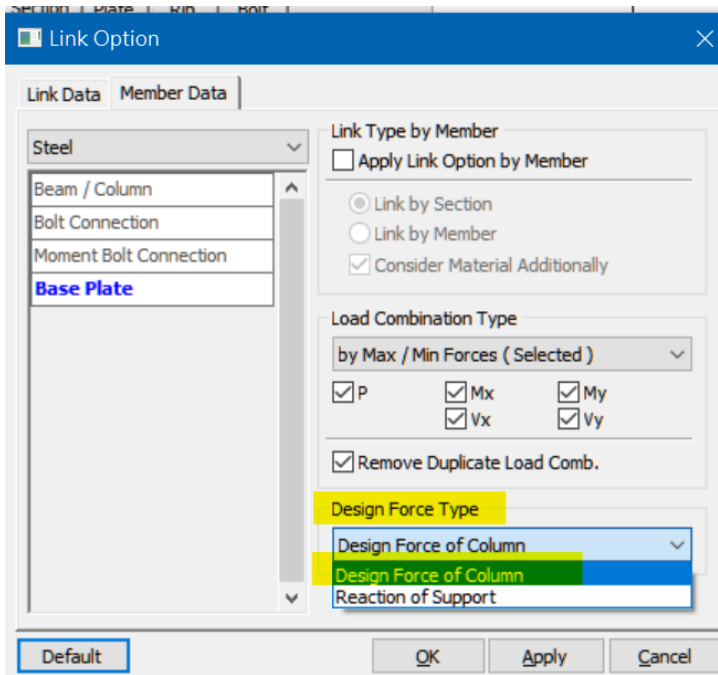
請問在Gen已經完成分析，要匯入到Design+ 做柱基板設計，LINK後為何無法讀取數據，且出現錯誤訊息 No Elements exist for generation for section list，如下圖。



請確認以下有關Gen LINK Design+設定是否符合。

1. 在midas Link > Link Option 可以查看，Design+匯入Base Plate時需要讀取的Design Force Type。

如果選擇的是“Design Force of Column”，那在Gen應同時選取對應的柱Column Elements。



2.Base Plate支援的Section Shape 有 H Section, Box, Pipe, Angle, Channel 等，請確認Section Type 是否符合可匯入的類型。

(Note: 冷軋型鋼Cold-Formed Channel Section Type無法直接匯入Design+)

