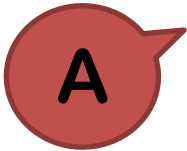


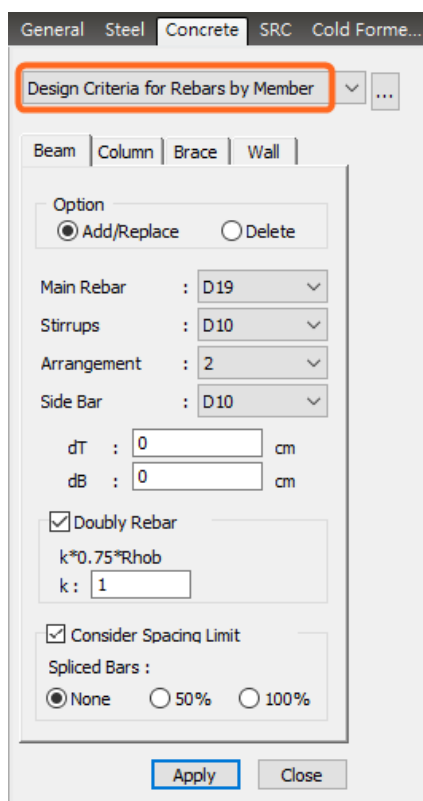


可以對特定構件設定 RC 的配筋設計準則嗎？該如何操作？



如對部分特定構件另有其他配筋規劃，如小梁預計使用較小號鋼筋，可使用 Design > RC Design > Design Criteria for Rebar by Member 的功能來進行設定。

不同於 Design Criteria for Rebar 中是對全數的梁、柱、斜撐以及剪力牆指派配筋準則，Design Criteria for Rebar by Member 可讓使用者自由選取特定構件另行定義要使用的鋼筋號數與配筋準則



在選取好要特別指派配筋準則的構件後，在 Design Criteria for Rebar by Member 的視窗中即可依照構件種類，進行主筋、箍筋號數或保護層厚度等配筋準則的設定。

經由 Design Criteria for Rebar by Member 設定配筋準則後，程式將會取代原先的設定值進行設計。反之沒有使用或是已刪除 Design Criteria for Rebar by Member 設定的配筋準則之構件，將會依照 Design Criteria for Rebar 的設定值進行設計。