

Q

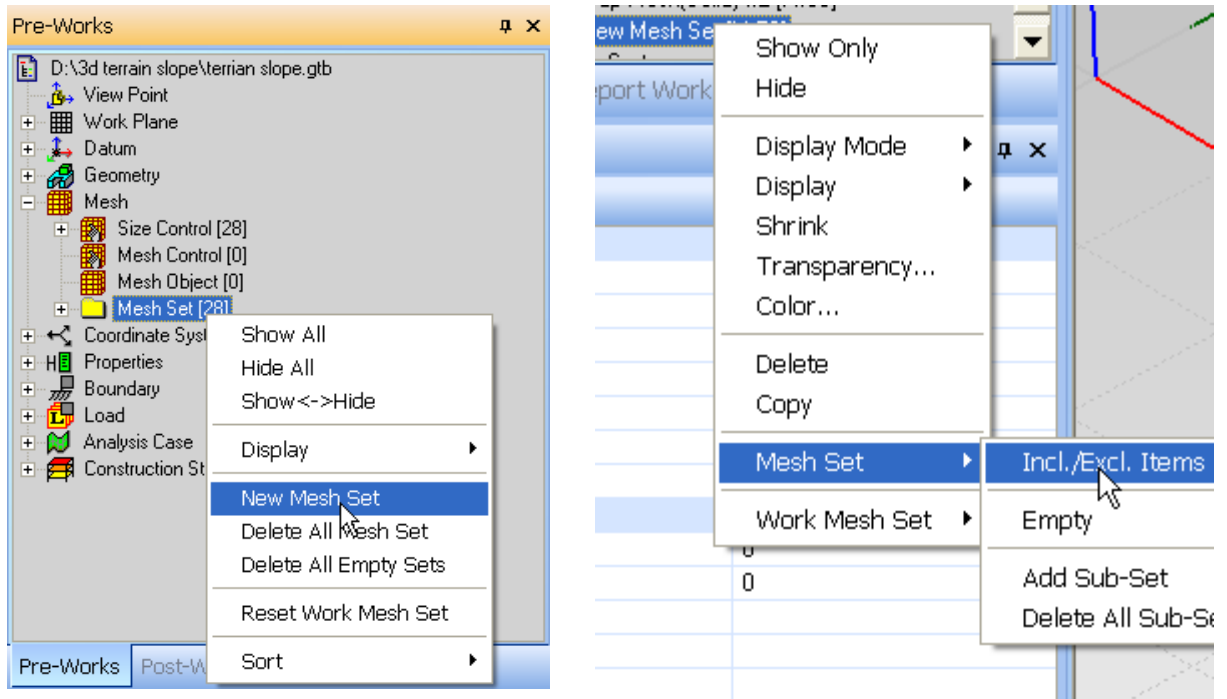
## 如何在GTS建立檔案層層管理的Mesh Set ?

A

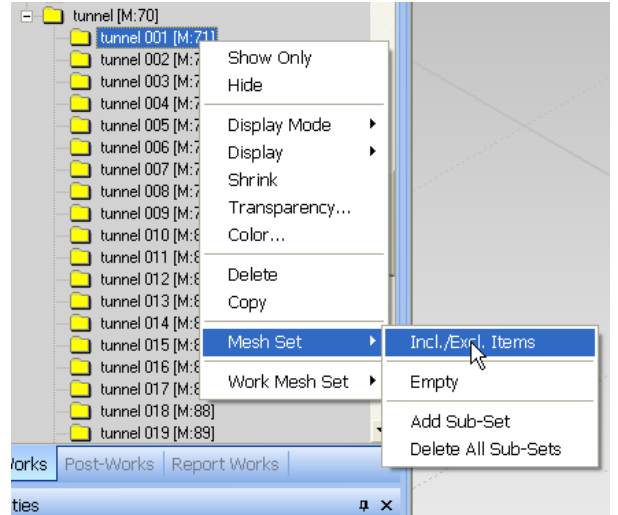
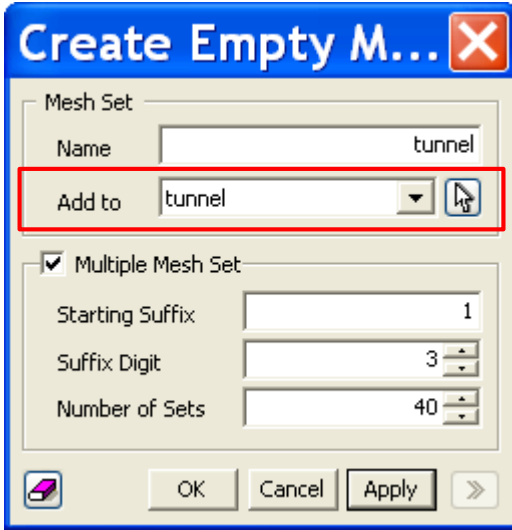
若要在GTS中建立複雜的模型，在工作樹中的Mesh Set可能存在上百個Mesh Set，為方便管理及將來使用指令時選擇Mesh Set的方便，可以將Mesh Set層層建制像資料夾般一層層往下展開，以隧道各輪進網格為例，具體操作方式如下所示：

配合mesh set 樹狀功能表，新增一組New mesh set，在樹狀表中之按右鍵選取Mesh set>Incl. Excl. Element 新增一組取名為tunnel。

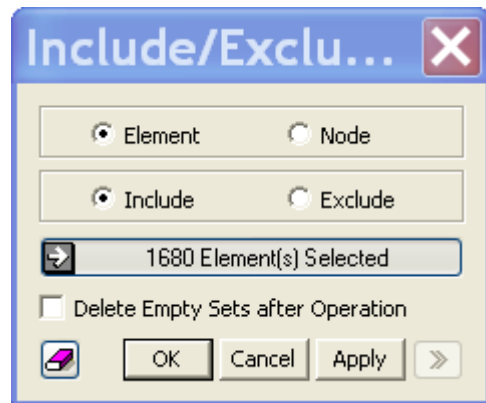
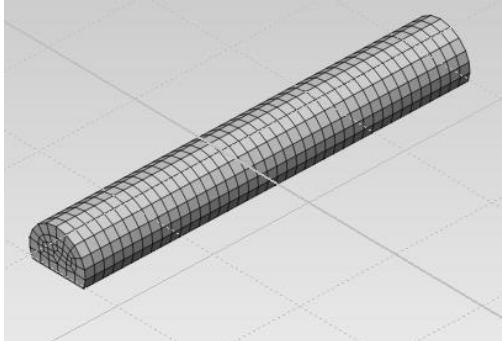
Mesh>mesh set>Create 在tunnel下新增40組sub mesh



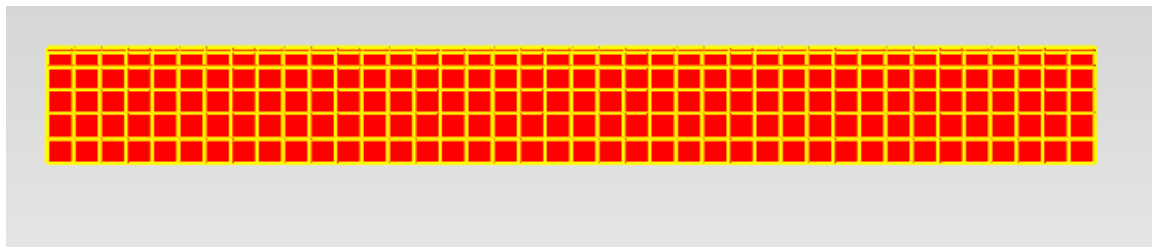
Add to選擇tunnel , Number of Sets輸入40可以建立40組 tunnel001~tunnel040網格



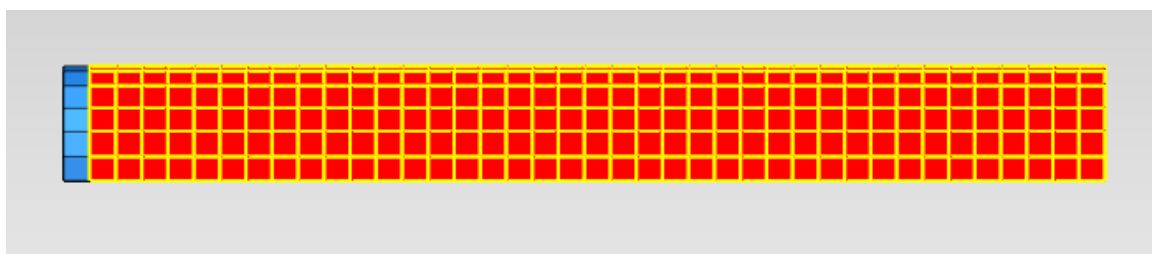
利用include功能將網格加入各tunnel網格對應的序號裡



在tunnel001的mesh set 將所有隧道的網格 include進來



在tunnel002的mesh set 扣除一環後將所有隧道的網格 include進來



重複以上步驟依序完成各tunnel 的mesh

